

Datos rápidos sobre la Coronavirus (COVID-19)

¿Qué es la enfermedad por coronavirus?

La enfermedad por coronavirus (COVID-19) es una enfermedad pulmonar (respiratoria).

¿Cuáles son los síntomas?*

- Tos
- Fiebre
- Dolor de garganta
- Fatiga
- Falta de aire / dificultad para respirar
- Escalofríos
- Pérdida reciente del gusto o del olfato
- Congestión o secreción nasal
- Dolor muscular



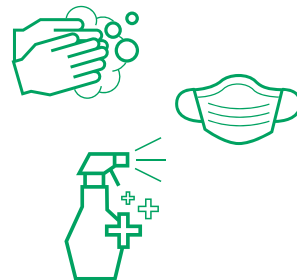
Llame a su médico inmediatamente si empieza a tener síntomas de COVID-19, y llame al 911 si alguno de sus síntomas es grave.

¿Cómo se propaga la COVID-19?

La COVID-19 se propaga de muchas maneras. Ingrese a [cdc.gov](https://www.cdc.gov) para más información.

¿Cómo puedo evitar contraer o propagar el virus?

- Use desinfectante para manos o lávese las manos con agua y jabón durante 20 segundos como mínimo.
- Evite tocarse los ojos, la nariz o la boca sin haberse lavado las manos.
- Evite el contacto con personas enfermas (y quédese en casa excepto para recibir atención médica si está enfermo/a).
- Use pañuelos de papel para cubrirse al toser o estornudar (y luego arrójelos a la basura).
- Limpie los artículos y las superficies que se toquen a menudo con bastante [desinfectante aprobado por la Agencia de Protección Ambiental de los Estados Unidos**](#).
- Use una mascarilla para protegerse a usted mismo/a y a los demás.



Considere vacunarse contra la COVID-19.

Los CDC recomiendan que todas las personas elegibles se vacunen contra la COVID-19 y reciban dosis de refuerzo. Para más información, ingrese a [TexasHealth.org/GetYourVaccine](https://www.texashealth.org/GetYourVaccine).

¿Qué debo hacer si creo haber contraído la enfermedad por coronavirus?

- Quédese en casa salvo para obtener atención médica. Llame a su médico inmediatamente para pedirle consejos y minimice su contacto con otras personas.
- Si no cuenta con un médico, llame al **1-877-THR-WELL (1-877-847-9355)**.



* Actualizado agosto de 2021. Ingrese a [cdc.gov](https://www.cdc.gov) para ver la actualización más reciente.

** Ingrese a <https://cfpub.epa.gov/giwiz/desinfectants/index.cfm> para verificar si su desinfectante cumple con los criterios de la Agencia de Protección Ambiental (EPA, por sus siglas en inglés) para protegerse contra el SARS-CoV-2, el virus que causa la COVID-19. Estos productos deben aplicarse exclusivamente sobre superficies.

Los médicos del personal médico ejercen su profesión de forma independiente y no son empleados ni agentes de los hospitales de Texas Health ni de Texas Health Resources.